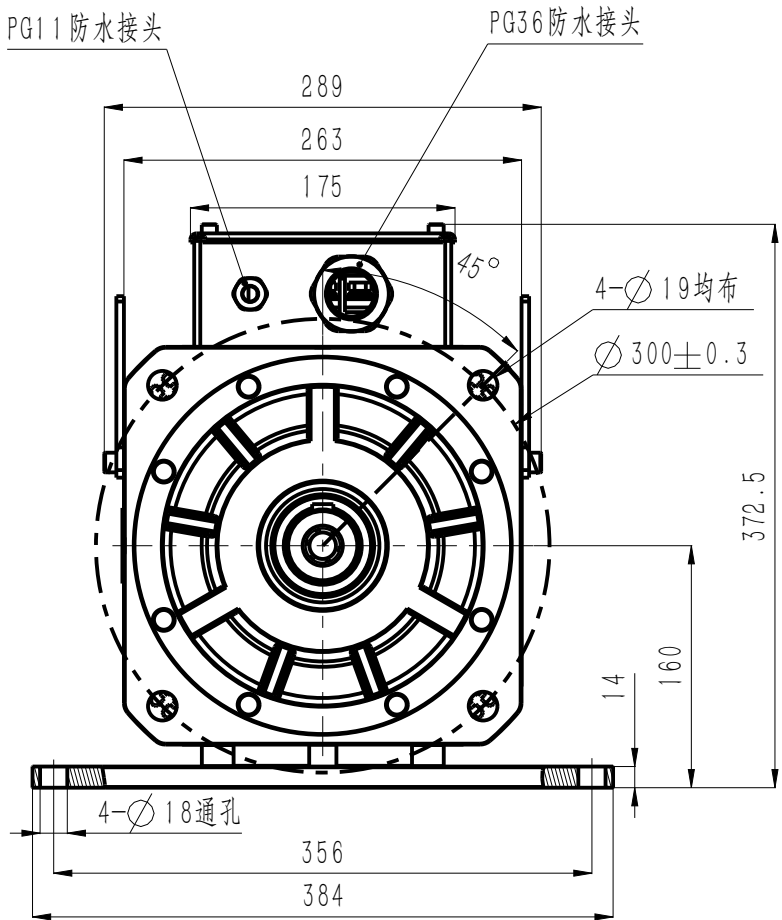
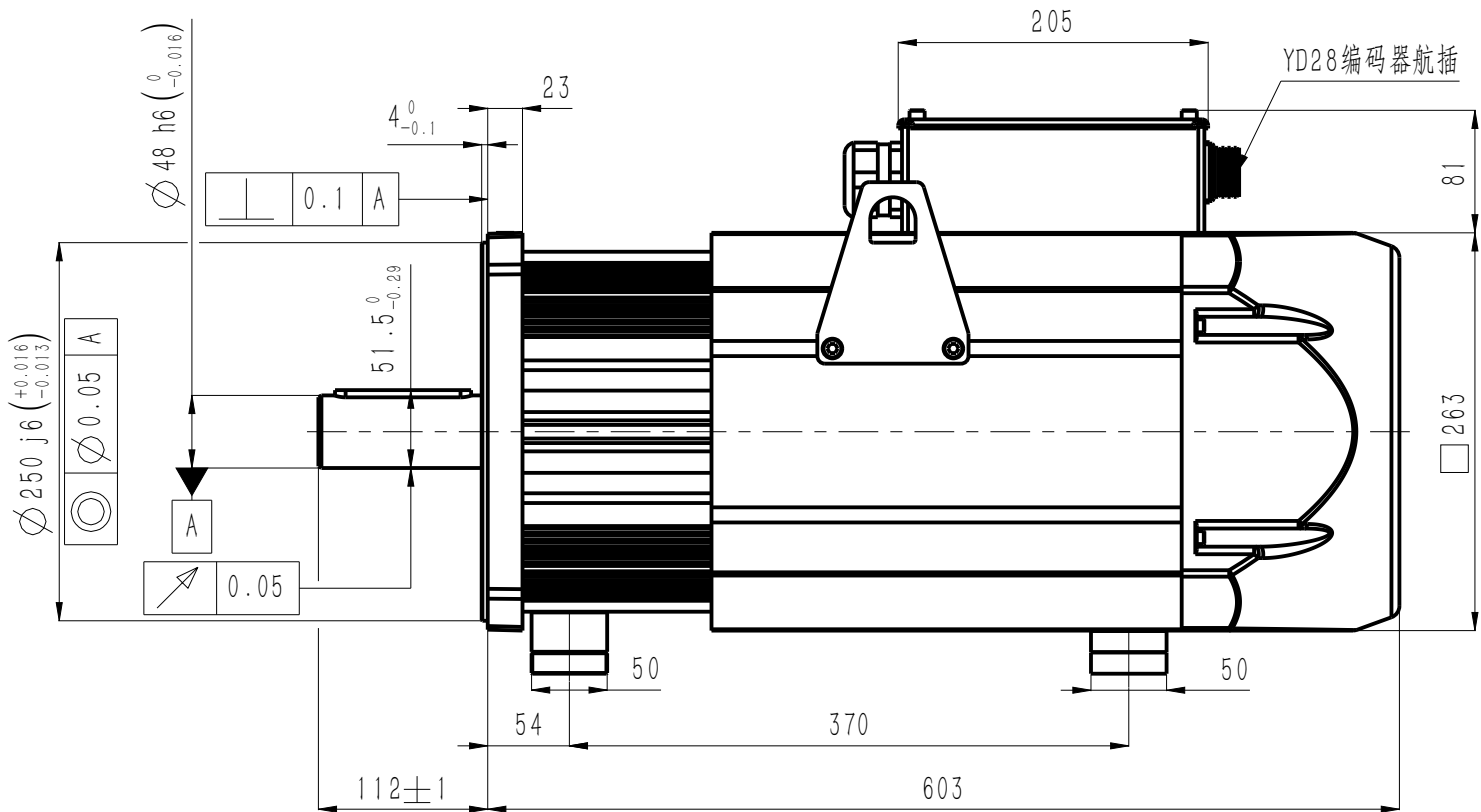
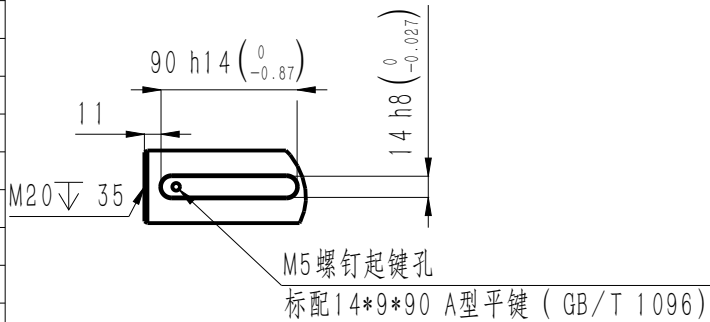


版本 Edition	变更内容 Description of the change

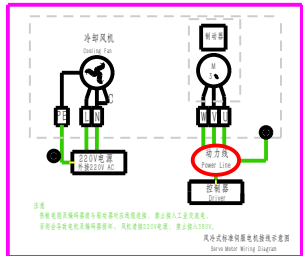
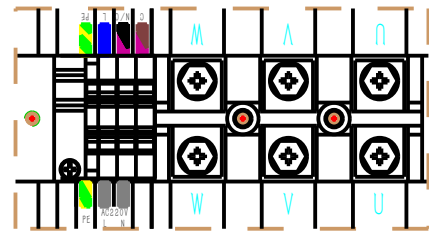


电机技术参数 Motor parameters

额定电压 Rated voltage	380	V AC
额定功率 Rated power	46	kW
额定扭矩 Rated torque	259	N · m
额定电流 Rated current	81.3	Arms
峰值扭矩(850rpm) Peak torque	648	N · m
峰值电流(850rpm) Peak current	223.7	Arms
峰值扭矩(1700rpm) Peak torque	509	N · m
峰值电流(1700rpm) Peak current	197.9	Arms
峰值扭矩(2700rpm) Peak torque	285	N · m
峰值电流(2700rpm) Peak current	143.9	Arms
额定转速 Rated speed	1700	rpm
峰值转速 Maximum speed	2700	rpm
扭矩系数 Torque constant	3.19	N · m/Arms
反电势常数 Back EMF constant	202.9	V/krpm
线电阻 line resistance	0.131	Ω
线电感 line inductance	4.8	mH
转动惯量 Moment of inertia	351 ± 10%	kg · cm ²
轴向允许载荷 Axial allowable load	500	N
径向允许载荷 Radial allowable load	1500	N
极对数 Number of pole pairs	4	对
IP防护等级 Ingress Protection Rating	IP54	
绝缘等级 Insulation class	F	
绝缘电阻 Insulation resistance	>100MΩ DC500V	
电机重量 Motor weight	104	kg
工作温度 Operating temperature	-20℃~40℃	
工作湿度 Operating humidity	20%~80% (不结露 Non-dewfall)	
推荐安装海拔 Recommend installing altitude	<1000m(1km以上降额使用) (Derate for use above 1km)	

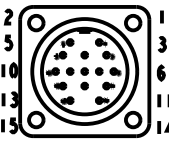


引线定义
Wiring definition



信号航插规格
Encoder connector

YD28J15Z

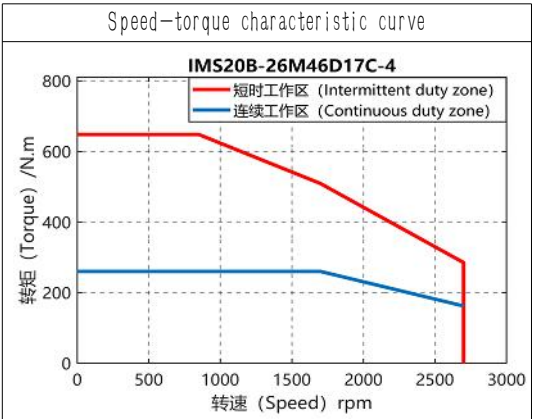
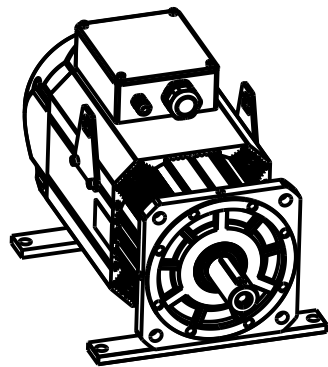



编码器规格
Connector specifications

23位多圈光编
23-bit
optical encoder

12位旋变
12-bit
Resolver encoder

引线定义 Wiring definition										
1	2	3	4	5	6	7	8	9		
PE (屏蔽)	SD+ (蓝)	SD- (黄)	+5V (红)	0V (黑)	BAT+ (棕)	BAT- (白)	KTY84-130+ (黄)	KTY84-130- (绿)		
PE (屏蔽)	Ref+ (红白)	Ref- (黄白)	Cos- (黑)	Cos+ (红)	Sin+ (黄)	Sin- (蓝)	KTY84-130+ (黄)	KTY84-130- (绿)		



SN	料号 P/N	整机型号 Model and Specification		编码器 Encoder			
1	11101-01286	IMS20B-26M46D17C-4-R7F-A		12位旋变			
2	11101-01486	IMS20B-26M46D17C-4-P9F-A		23位多圈光编			
				深圳市英威腾电气股份有限公司 Shenzhen INVT Electric Co., Ltd.			
A	新归档	/	2026-2-11				
版本	更改方式	更改人	日期	名称	电机外形图 Motor outline dimension drawing		
设计	/			料号	/	材质	/
校核	/						
工艺	/			图号	/	投影标识	
审核	/						
标准化	/			重量	/	比例	1:1
批准	/					第 1 页 共 1 页	